

L'Arrière Pays

Les 3 Points de Suspension

Version Rue

Fiche technique Mars 2025

Contact régie: Constan - +337 67 05 07 66 - constan@troispointsdesuspension.fr

L'arrière-pays est un spectacle tout public jouant en "frontal" sur un espace minimum de **17m X 10m**,

Nous sommes 4 comédiens.nes, 1 responsable de diffusion et 1 régisseur en tournée

ESPACE SCÉNIQUE

Un espace de jeu de 15m X 9m minimum avec circulation de 1m à cour, jardin et au lointain

Sol plat et régulier . 2 grandes tables sont demandées en coulisse, 1 à jardin et 1 à cour.

8 barrières Herras avec 10 lests

Pour supporter notre scéno, nous assemblons 4 petites tours Layhers

Chaque tour nécessite 500kg de lest minimum qui seront à déposer au centre de la tour pour un haubanage par le dessous.

La régie sera située entre 5 et 8m du bord plateau, merci de prévoir une protente 3X3 avec cotés, une table de 2 M et les passages de câbles pour aller à cour au plateau ainsi qu'une échelle 3 pans pour régler la lumière.

Le Grada sera installé en Régie

En cas de lieu de jeu dans l'herbe ou de la terre, si la pluie détrempe le sol en amont du spectacle, nous ne serons pas en mesure de jouer. La décision sera prise 1h30 avant l'heure de jeu par la compagnie. (le béton ou l'asphalte sont à privilégier)

Loges

Des loges couvertes avec un accès à une douche devront se trouver à proximité.

MONTAGE ET PERSONNEL

Nous arrivons à J-2 pour un montage et pointage à J-1, fillage le jour du spectacle.

Pour le montage à J-1 nous avons besoins de 1 tech Son, 1 lumière et 1 ou 2 polyvalent pour 2 services.

Montage de 10h à 16h avec une pause repas. Gardiennage par vos soins jusqu'à la nuit pour pointage (2h)

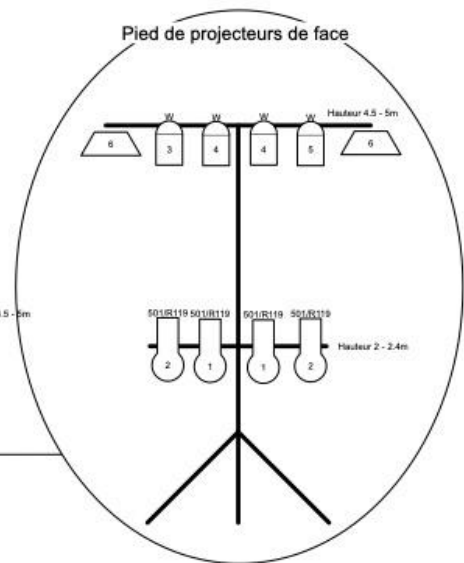
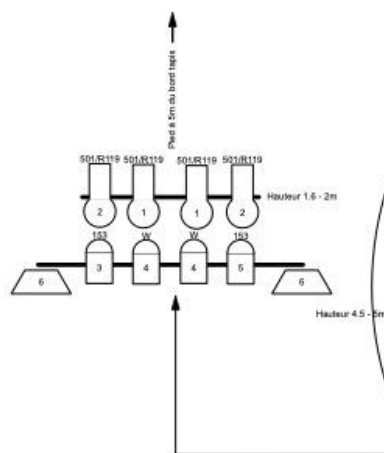
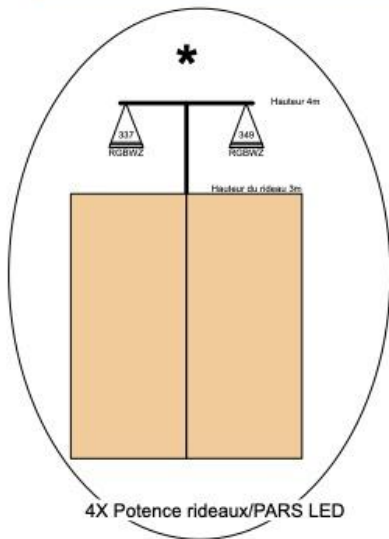
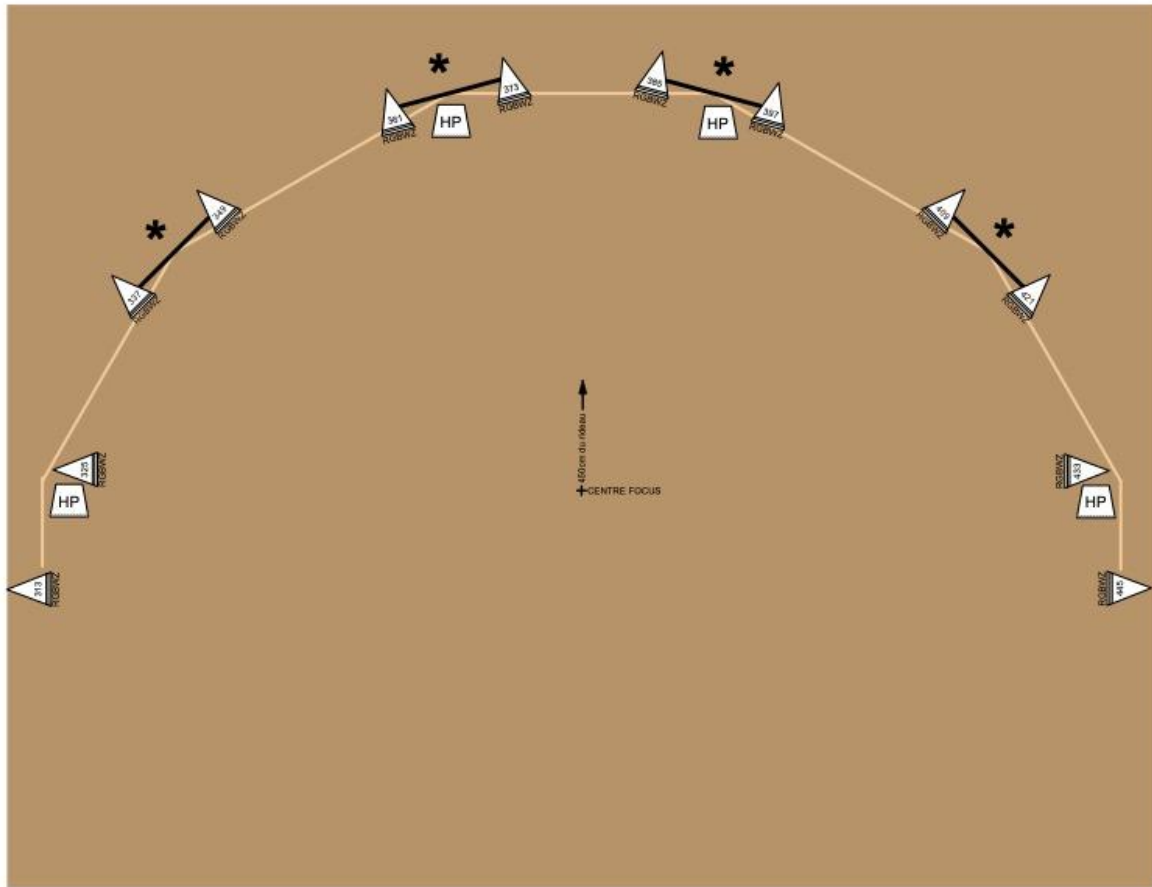
3 personnes minimum pour le démontage (+/- 3h)

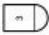
Nous aurons besoin d'un enfant (garçon) de 11ans, 1m40 et blond pour la représentation, nous le rencontrerons dans l'après-midi qui précède.

PLAN DE FEUX

IMPLANTATION L'ÂGE D'OR ESPACE PUBLIC

version : PhM 15.04.23



-  12X ParKolor 120HD
-  4X Découpes large type RJ 613SX ou 2 X RJ 713SX
-  4X PC 1000W
-  2X Horiziodes 1000W

1m 5m

ELEC

Nous avons besoin de :

- 1 32A en régie pour le Grada
- 1 16A Son à lointain cour
- 1 16A Son à lointain Jar
- 1 16A Accessoires à lointain Jar
- 1 16A LED à Cour
- 1 16A LED à Jar
- 1 16A en régie
- 1 escabeau donnant acces à 4 m

Ainsi qu'un lot de cables comprenant au minimum 16 multiprises, 15 prolongs de 5m et 10 de 10m

LUMIERE

Nous fournissons 12 PARKOLOR 120 HD

Nous demandons:

4 Découpes large type RJ 613SX avec Pf équipés de L501+R119
4X PC 1000W dont 2 avec PF en L153
2X Horiziodes 1000W
1 Grada (en Régie)

4 Pieds avec barre de couplage pouvant atteindre 4m de hauteur minimum (* sur le plan)

1 Pied 2 m de hauteur avec barre de couplage 1m50 largeur
1 Pied 2 m de hauteur avec barre de couplage 1m50 largeur
2 DMX 5 points de 20m
5 DMX 5 points de 10m
Nos DMX sont en 5 points si grada en 3points prévoir un spliter ou adaptateurs

Pas besoins de console

SON

Pour la scène, Le spectacle se joue en partie en post-synchro, nous diffuserons 4 points
Nous fournissons 4 enceintes avec Sub

Nous pourrons étudier la puissance en fonction de la taille du lieu

Nous demandons:

1 console numérique type QL1 ou M32 avec 1 RIO, un RJ 45 de 40m et 4Xlr de 20ml

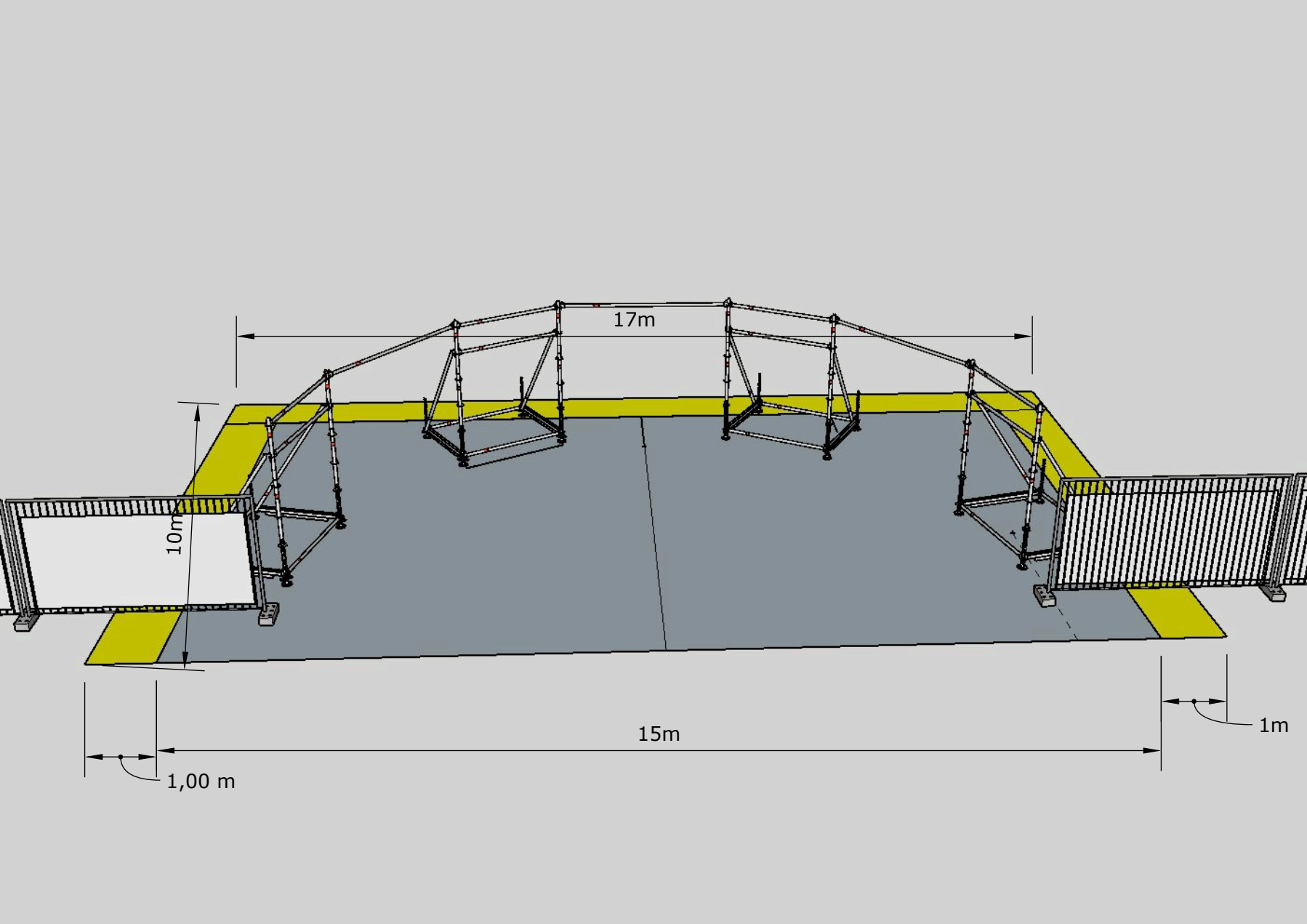
REGIE G

Nous sommes 6 dont 1 végétarien sans champignons et 1 sans porc, hébergés en **chambre single**.
Nous aurons besoin de loges, avec catering, douche et planche à repasser.
Nous aurons besoin d'un accès à une machine à laver sèche-linge en cas de représentation multiples
Nous tournons avec un Camion + remorque, merci de prévoir un endroit sécurisé pour leurs stockage

Merci pour la lecture et votre temps.

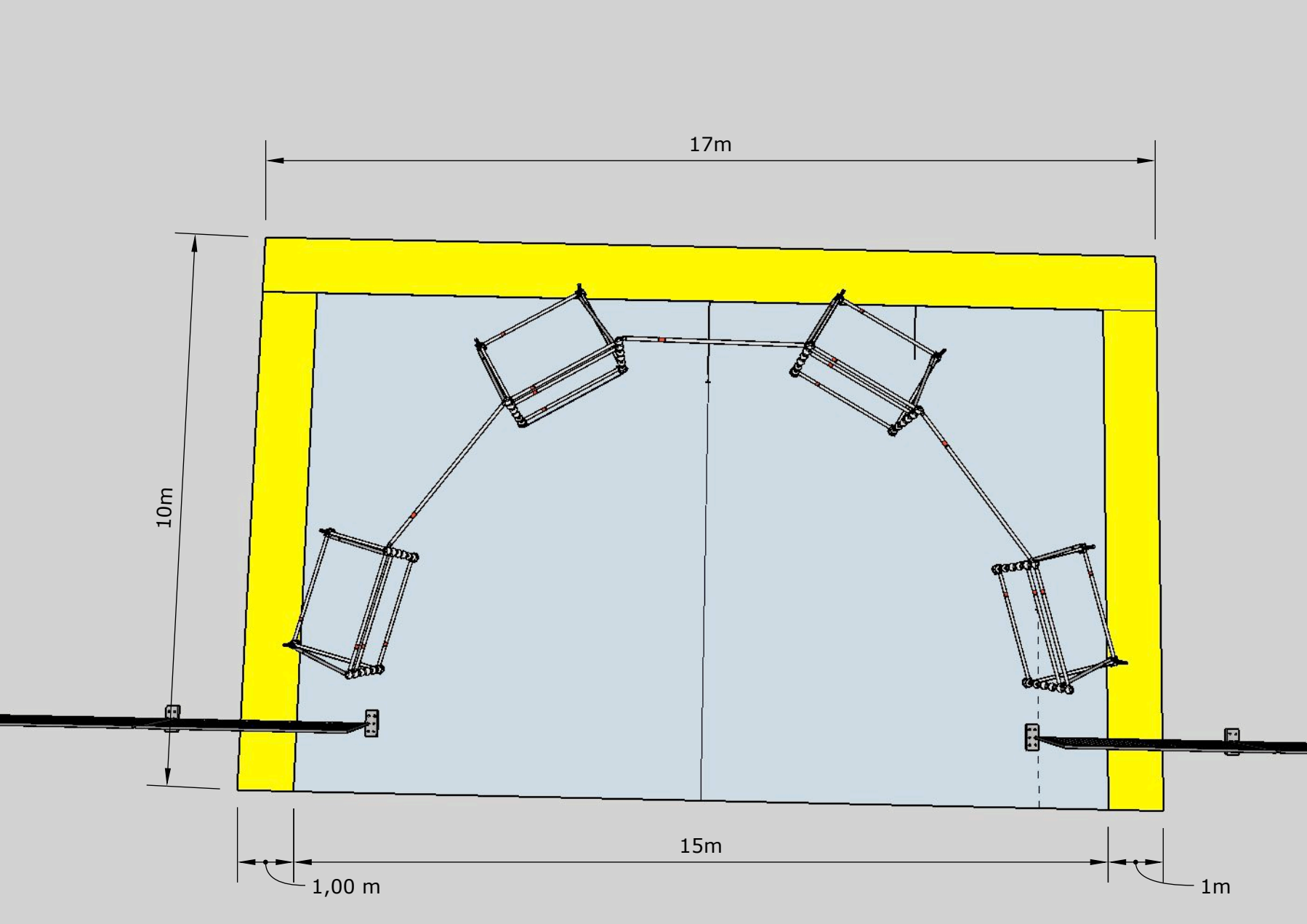
Constan

Implantation L'Arrière Pays - Cie 3 points de suspension - version rue 2024



En Jaune 1m de circulation minimum

Implantation L'Arrière Pays - Cie 3 points de suspension - version rue 2024



Patch L'Âge d'or version espace public

circuit	dimmer	projo	position	N° de jar à cour	filtres	focus
1	2X	613sx	Face bas centre	1 – 4	L501+R119	Une ligne horizontale de dessus tête jusqu'a mi-cuisse
2	2X	613sx	Face bas exterieur	2 – 3	L501+R119	Une ligne horizontale de dessus tête jusqu'a mi-cuisse
3	1X	PC 1kw	Face haut jardin	1	L153	plateau jardin-centre sans rideau
4	2X	PC 1kw	Face bas centre	2 – 3		centre plateau jusqu'en haut des rideaux
5	1X	PC 1kw	Face haut cour	4	L153	plateau cour-centre sans rideau (tas de peluche)
6	2X	horiziodes 1kw	public	à voir		public
313		ParKolor 120HD	sol jardin 1	1		focale serrée sur 1er rideau en face sans toucher le sol devant HP
325		ParKolor 120HD	sol jardin 2	2		focale serrée sur 2ème rideau en face sans toucher le sol derrière HP
337		ParKolor 120HD	dessus rideau jar 1	3		focale serrée sur point focus centre à 4.5m du rideau de fond
349		ParKolor 120HD	dessus rideau jar 2	4		focale serrée sur point focus centre à 4.5m du rideau de fond
361		ParKolor 120HD	dessus rideau jar-centre 1	5		focale serrée sur point focus centre à 4.5m du rideau de fond
373		ParKolor 120HD	dessus rideau jar-centre 2	6		focale serrée sur point focus centre à 4.5m du rideau de fond
385		ParKolor 120HD	dessus rideau cour-centre 1	7		focale serrée sur point focus centre à 4.5m du rideau de fond
397		ParKolor 120HD	dessus rideau cour-centre 2	8		focale serrée sur point focus centre à 4.5m du rideau de fond
409		ParKolor 120HD	dessus rideau cour 1	9		focale serrée sur point focus centre à 4.5m du rideau de fond
421		ParKolor 120HD	dessus rideau cour 2	10		focale serrée sur point focus centre à 4.5m du rideau de fond
433		ParKolor 120HD	sol cour 1	11		focale serrée sur 2ème rideau en face sans toucher le sol derrière HP
445		ParKolor 120HD	sol cour 2	12		focale serrée sur 1er rideau en face sans toucher le sol devant HP

L=LEE
R=Rosco