

L'Arrière Pays

Les 3 Points de Suspension

Version en Rue

Fiche technique Juin 2023

Contact régie: Constan - +337 67 05 07 66 - constan@troispointsdesuspension.fr

L'arrière-pays est un spectacle tout public jouant en "frontal" sur un espace minimum de **15m X 9m**.
Nous sommes 4 comédiens.nes, 1 responsable de diffusion et 1 régisseur en tournée

ESPACE SCÉNIQUE

Un espace de 15m X 9m minimum .

Sol plat et régulier . 2 grandes tables sont demandées en coulisse, 1 à jardin et 1 à cour.

8 barrières Herras avec 10 lests

Pour supporter notre scéno, nous assemblons 4 petites tours Layhers
Chaque tour nécessite 500kg de lest qui seront à déposer Au centre de la tour pour un haubanage par le dessous.

La régie sera située entre 5 et 8m du bord plateau, merci de prévoir une protente 3X3 avec cotés, une table de 2 M et les passages de câbles pour aller à cour au plateau

Le Grada sera installé en Régie

Loges

Des loges couvertes avec un accès à une douche devront se trouver à proximité.

MONTAGE ET PERSONNEL

Nous arrivons à J-2 pour un montage et pointage à J-1, fillage le jour du spectacle.

Pour le montage à J-1 nous avons besoin de 1 tech Son, un lumière et un polyvalent pour 2 services.

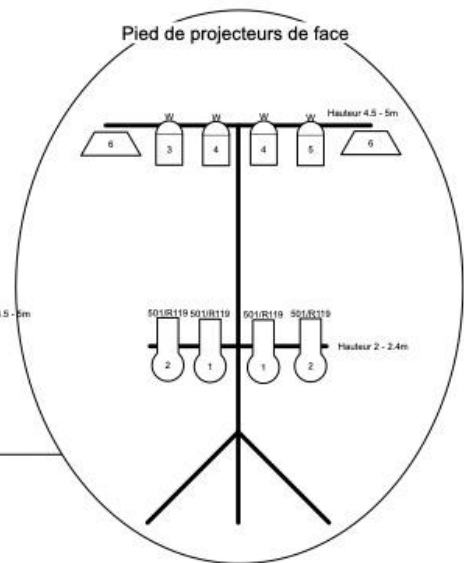
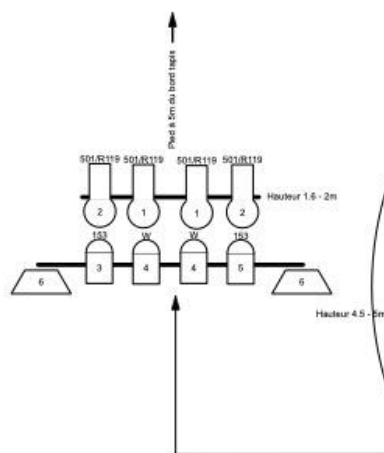
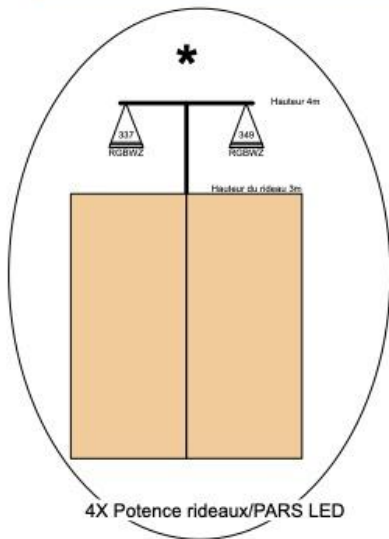
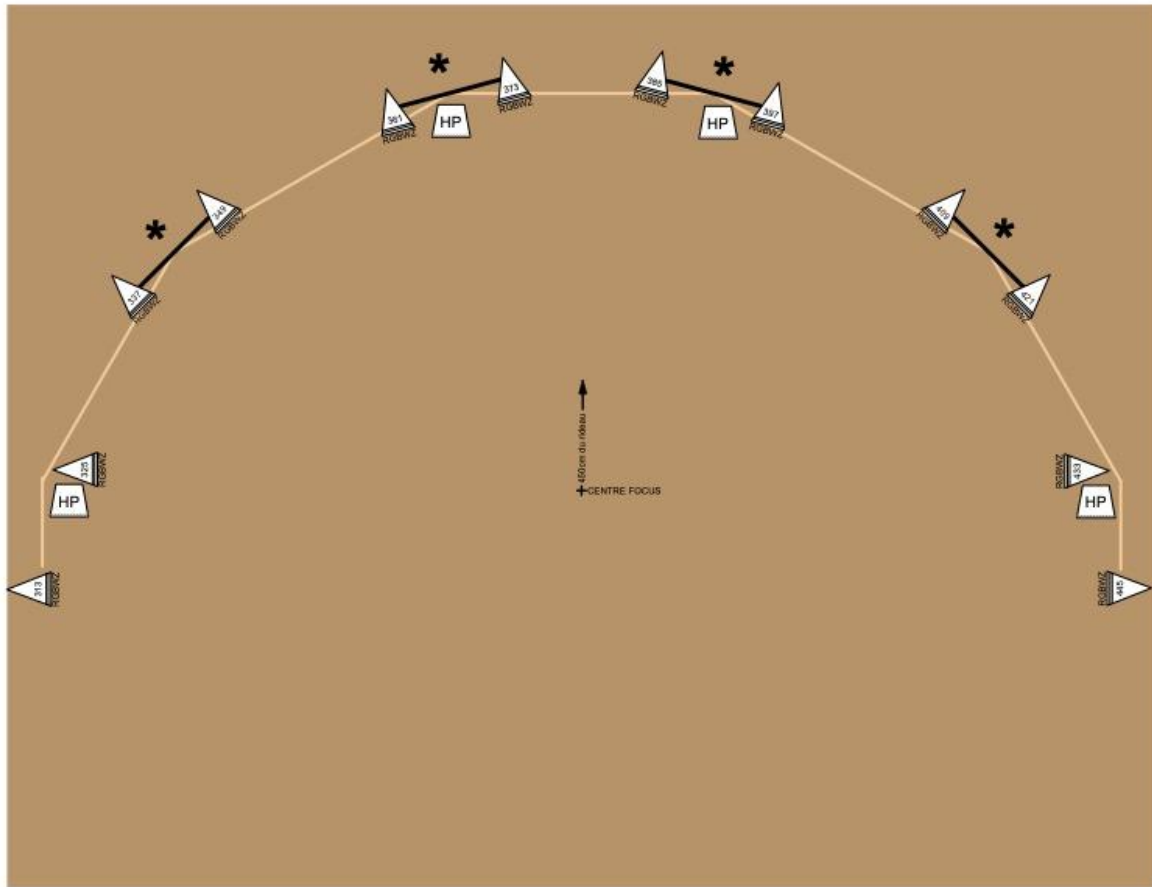
Montage de 10h à 16h avec une pause repas. Gardiennage par vos soins jusqu'à la nuit pour pointage (2h)

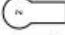
Nous aurons besoin d'un enfant (garçon) de 11ans, 1m40 et blond pour la représentation, nous le rencontrerons dans l'après-midi qui précède.

PLAN DE FEUX

IMPLANTATION L'ÂGE D'OR ESPACE PUBLIC

version : PhM 15.04.23



-  12X ParKolor 120HD
-  4X Découpes large type RJ 613SX ou 2 X RJ 713SX
-  4X PC 1000W
-  2X Horiziodes 1000W

1m 5m

ELEC

Nous avons besoin de :

- 1 32A en régie pour le Grada
- 1 16A Son à lointain cour
- 1 16A Son à lointain Jar
- 1 16A Accessoires à lointain Jar
- 1 16A LED à Cour
- 1 16A LED à Jar
- 1 16A en régie

Ainsi qu'un lot de cables comprenant au minimum 16 multiprises, 15 prolongs de 5m et 10 de 10m

LUMIERE

Nous fournissons 12 PARKOLOR 120 HD

Nous demandons:

4 Découpes large type RJ 613SX avec Pf équipés de L501+R119
4X PC 1000W dont 2 avec PF en L153
2X Horiziodes 1000W
1 Grada (en Régie)

4 Pieds avec barre de couplage pouvant atteindre 4m de hauteur minimum (* sur le plan)

1 Pied avec barre de couplage 2m de hauteur

1 barre de couplage supplémentaire

2 DMX 5 points de 20m

Nos DMX sont en 5 points si grada en 3points prévoir un spliter ou adaptateurs

Pas besoins de console

SON

Pour la scène, Le spectacle se joue en partie en post-synchro, nous diffuserons 4 points
Nous fournissons 4 enceintes avec Sub

Nous pourrons étudier la puissance en fonction de la taille du lieu

Nous demandons:

1 console numérique type QL1 ou M32 avec 1 RIO, un RJ 45 de 40m et 4Xlr de 10ml

REGIE G

Nous sommes 6 dont 1 végétarien sans champignons et 1 sans porc, hébergés en **chambre single**.

Nous aurons besoin de loges, avec catering, douche et planche à repasser.

En cas de représentations multiples un accès à une machine à laver sèche-linge serait nécessaire.

Merci pour la lecture et votre temps.

Constan